

METABLEN S-2200

PBT用途应用
(中文简体版)

MITSUBISHI RAYON CO.,LTD.

樹脂/塑料開發中心
三菱麗陽(上海)管理有限公司

2014/11/21

METABLEN S-2200的特性

- 是一种使用高性能硅类复合橡胶，含有环氧基，热可塑性树脂用抗冲击强度改性剂。
- 在不降低树脂本来的刚性情况下，少量添加就可改善强度，尤其是添加入聚酯树脂，聚酰胺等工程塑料时，更能发挥效果。
- 丙烯酸变性PTFE与METABLEN A共同使用，更可使冲击强度-刚性的平衡性得到提高。

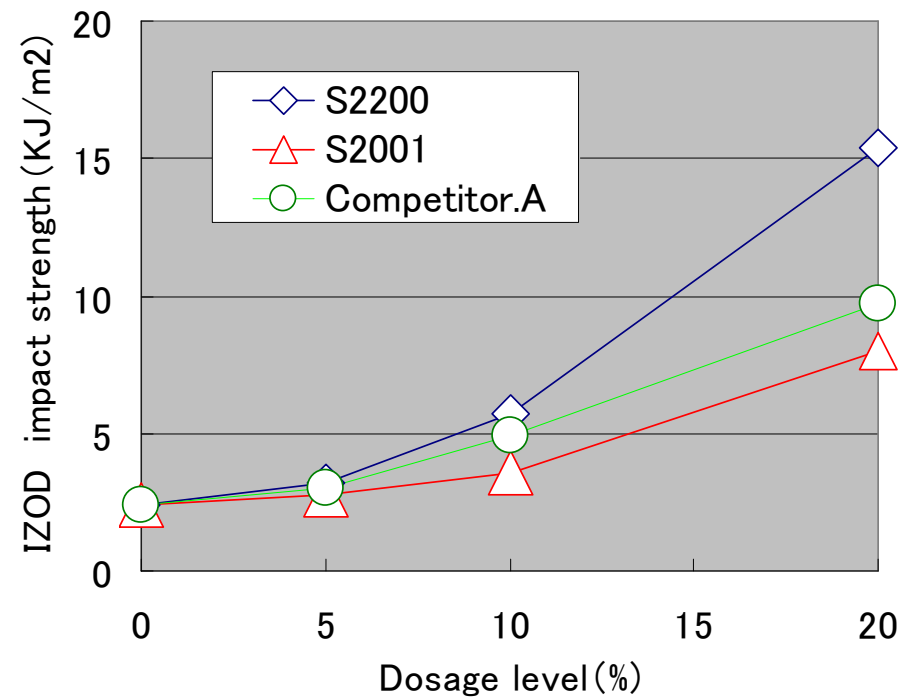
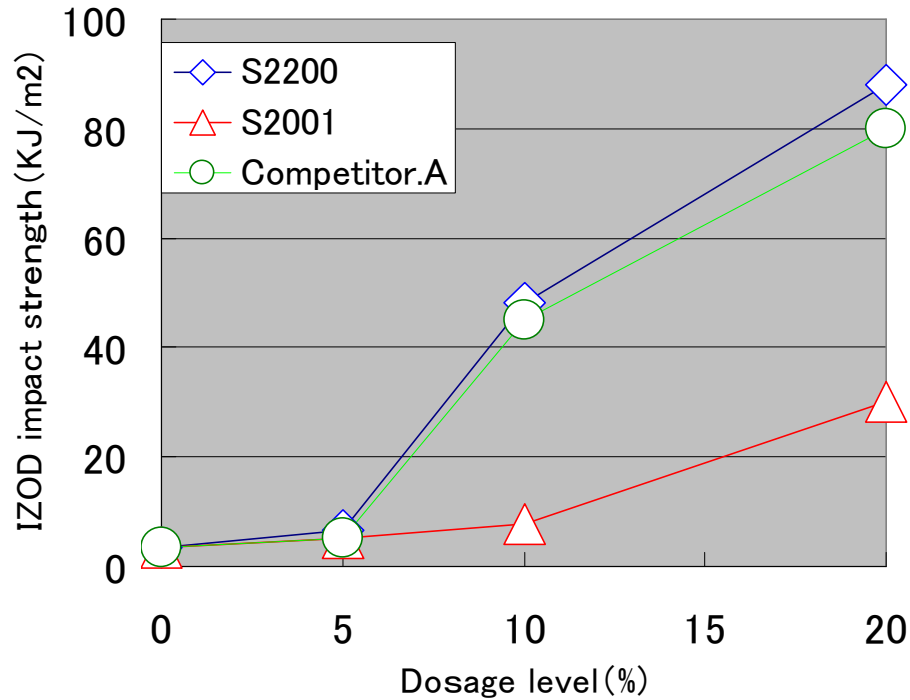
成型条件

- 基质树脂: PBT树脂(注塑级别)
- 混合: 30mm²轴挤出机
 - 干燥: 80°C × 24hr.
 - 成型温度: 250°C
 - 转数: 150rpm
- 注塑成型: 50t注塑成型机
 - 干燥: 80 °C × 24hr.
 - 成型温度: 250°C
 - 模具温度: 70°C

IZOD冲击强度

23deg.C

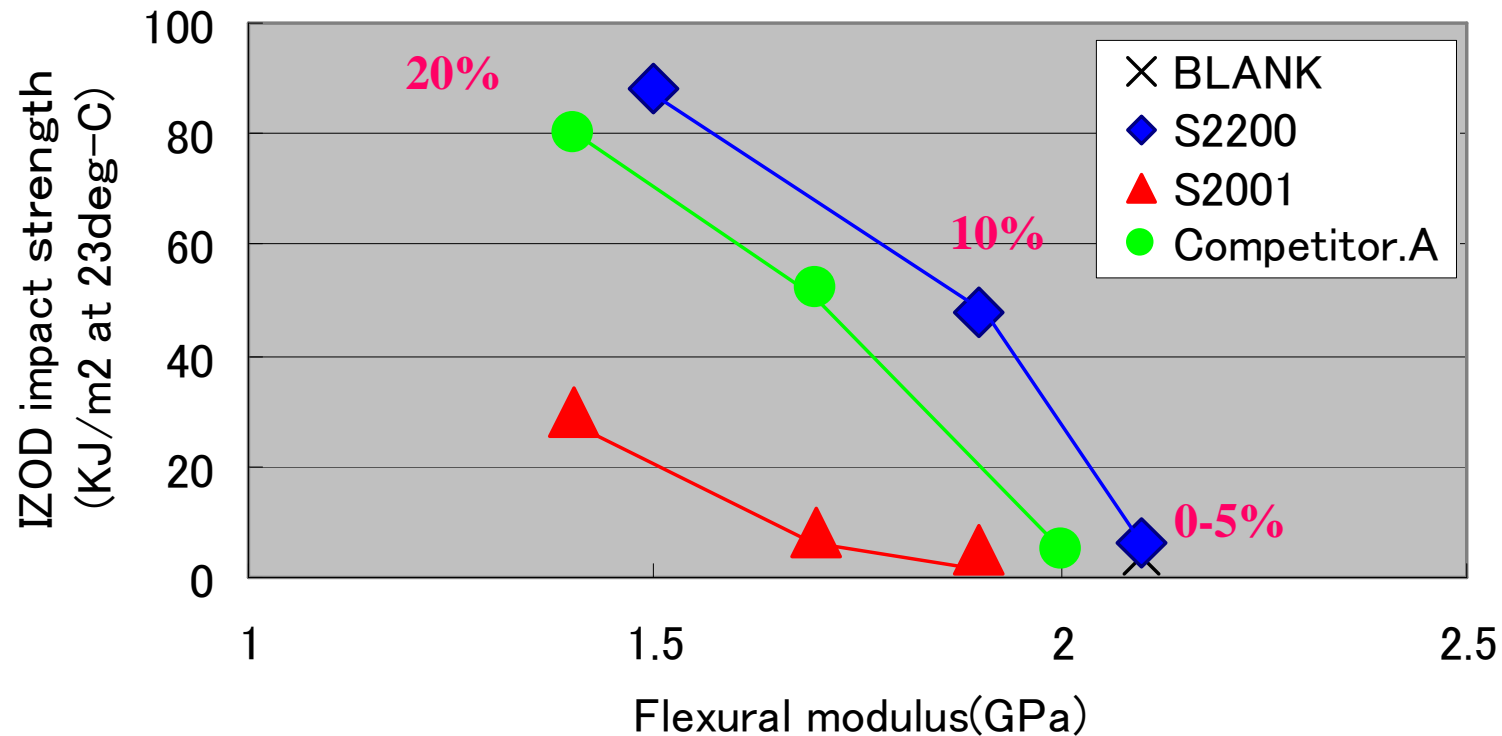
-40deg.C



1/8 inch 厚 moldnotch

METABLEN S-2200具有优异的抗冲击强度

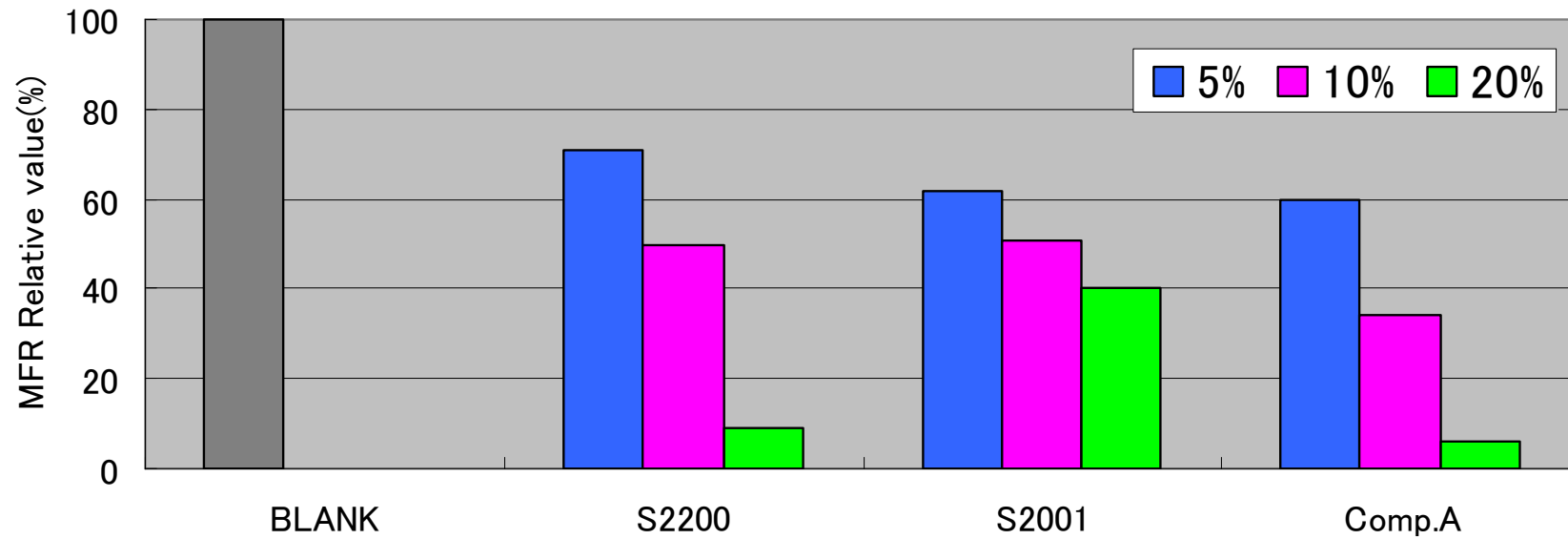
強度vs刚性平衡



IZOD強度: 1/8 inch厚,moldnotch, 23 deg.C
弯曲強度: 速度:2mm/min, 跨度:100mm

METABLEN S-2200具有优异的冲击强度-弹性率的平衡性

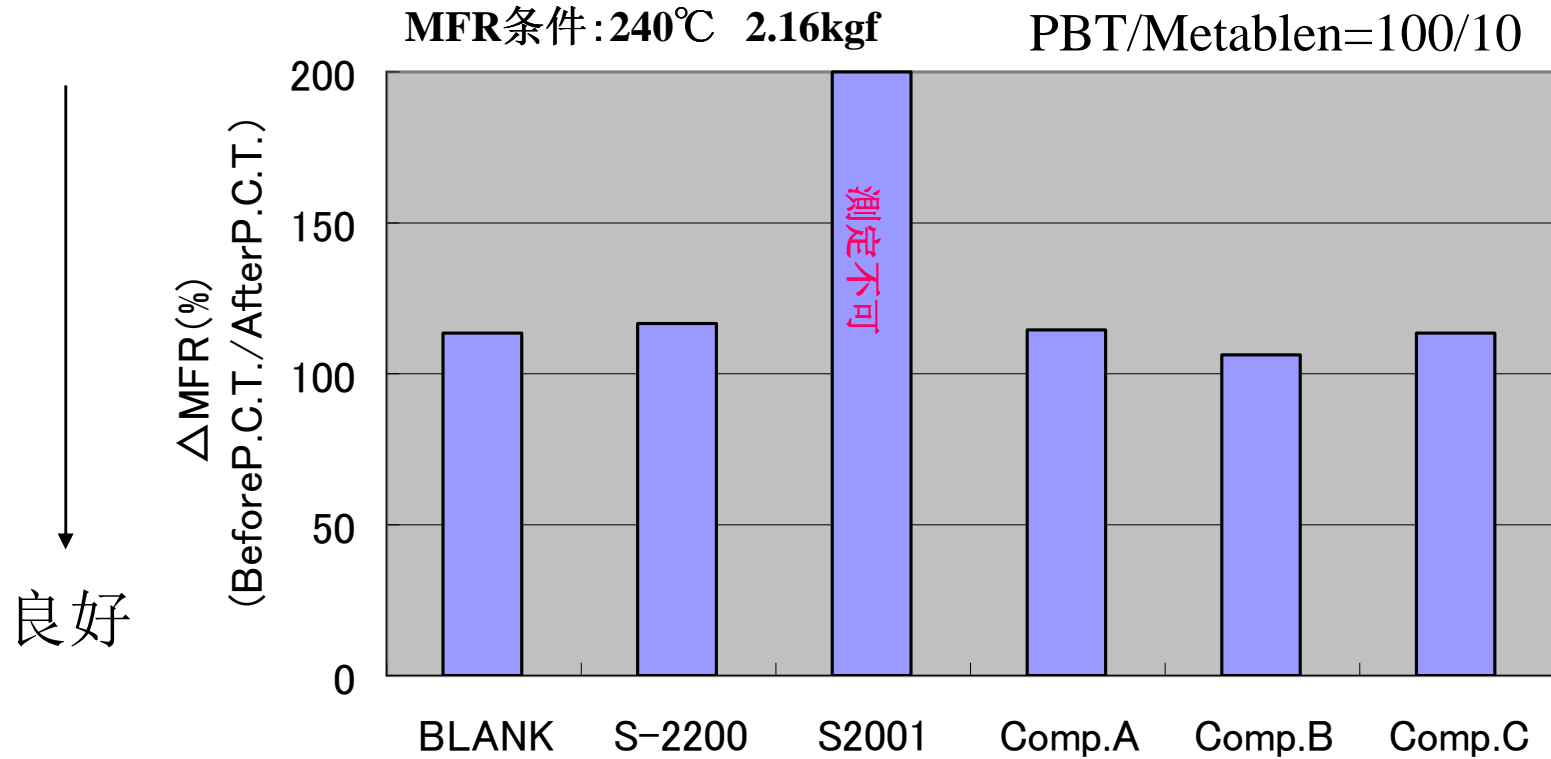
流动性



MFR测试: 250°C, 2.16kgf

METABLEN S-2200具有和竞争品同等的流动性

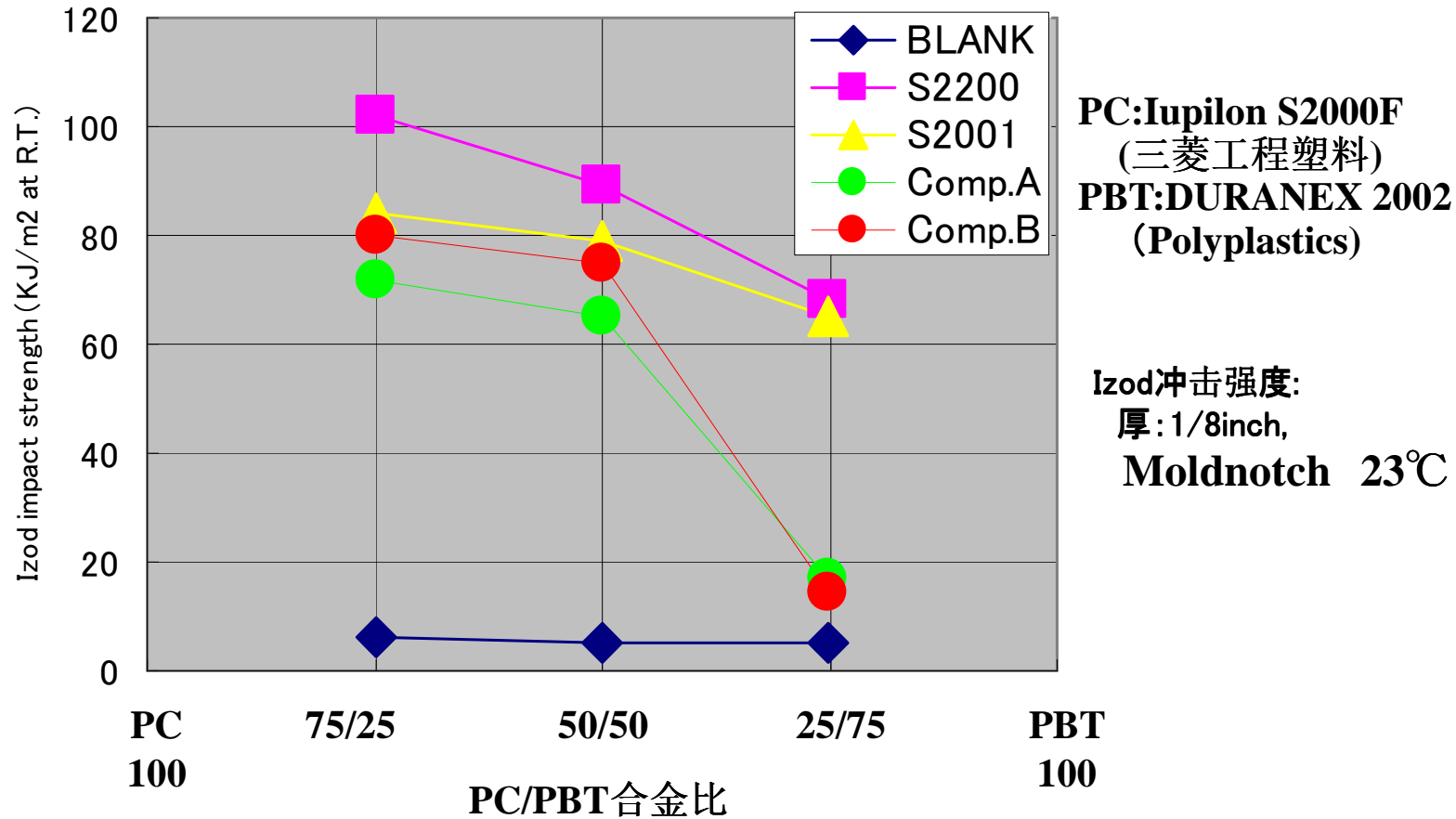
耐加水分解性



PCT : 耐湿性试验(温度 120°C , 湿度100%, 试验时间60hr)

METABLEN S-2200与S-2001相比，具有更优异的耐加水分解性

Izod冲击强度 (PC/PBT合金)



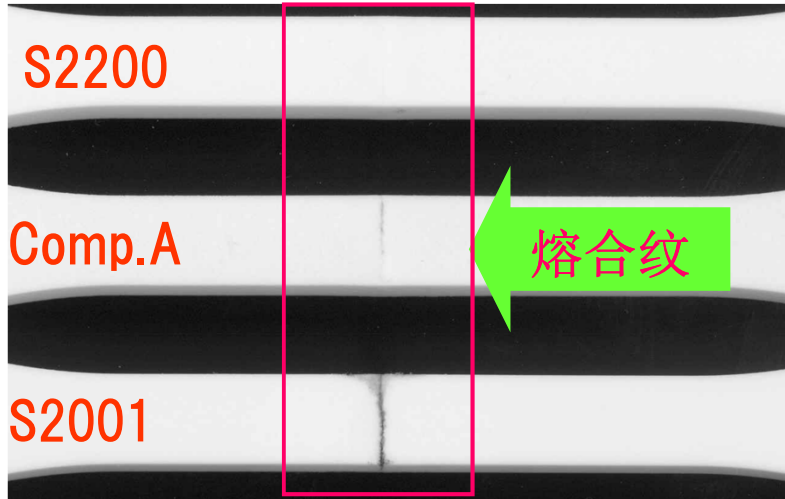
METABLEN S-2200对PC/PBT合金具有优异的抗冲击强度

物性数据一览(PC/PBT合金)

			Izod強度 (1/4inch)		Izod強度 (1/8inch)		弯曲试验		MFR
			KJ/m2		KJ/m2		MPa	GPa	g/10min.
PC	PBT		23°C	0°C	23°C	0°C	強度	弹性率	260deg.c 2.16Kgf
75	25	BLANK	6	6	6	5	98.7	2.48	13
		S2200	89	74	102	93	79.6	2.15	9
		S2001	72	63	84	80	77.6	2.07	10
		Comp.A	70	54	72	72	77.4	2.05	12
		Comp.B	70	52	80	74	79.4	2.08	10
50	50	BLANK	6	5	5	5	96.6	2.57	19
		S2200	76	21	89	87	79.1	2.19	6
		S2001	50	28	79	68	77.5	2.13	12
		Comp.A	56	10	65	8	78.1	2.15	13
		Comp.B	44	18	75	65	80.6	2.19	13
25	75	BLANK	5	4	5	4	94.9	2.68	23
		S2200	19	17	68	12	78.4	2.26	6
		S2001	14	11	65	18	75.8	2.18	16
		Comp.A	11	8	17	7	75.4	2.17	15
		Comp.B	14	11	14	12	78.1	2.22	16

热稳定性(PBT/GF)

熔合纹的焦点



PBT/GF(30%):DURANEX 3300
(Polyplastics)

成型温度:260deg.-c

模具温度:80deg.-c

注塑压力:

标准:S.S.压+5kg/cm²

Weld评价e: S.S.压+10kg/cm²

	IZod強度		拉伸试验		弯曲试验		HDT		MFR
	KJ/m ²	KJ/m ²	MPa	%	MPa	GPa	°C	°C	g/10min.
IM	23°C (1/4inch)	23°C (1/8 inch)	強度	伸度	強度	弹性率	1.82MPa	0.45MPa	240°C × 2.16Kgf
BLANK	6	6	60	1.09	103	6.25	207	224	29
S2200	20	18	37	1.10	66	4.20	196	220	5
S2001	10	9	33	1.10	58	3.91	193	219	9
Comp.A	20	17	33	1.10	59	3.78	196	220	9

·Izod冲击强度

Moldnotch

·拉伸试验

厚:3.2mm

速度:5nmm/min.

·弯曲试验

厚:3.2mm

速度:3mm/min.

METABLEN S2200与S2001相比, 具有更优异的热稳定性

总结

METABLEN S-2200对于热可塑性树脂，特别是工程塑料来说是必要的，

对于冲击强度发现性，刚性来说，是具有非常优异平衡性的抗冲击强度改性剂。

欲了解更多信息 , ,

MITSUBISHI RAYON CO., LTD.

➤ Homepage

➤ URL; http://www.mrc.co.jp/english/metablen_e/

➤ E-mail; metablen@mrc.co.jp

➤ Sales; Metablen department

➤ Phone; (81)--3-6748-7532

➤ Fax; (81)-3-3286-1373

➤ Address; 1-1, Marunouchi 1-Chome, Chiyoda-ku, Tokyo 100-8253, Japan

➤ Technical information; Resins and plastics development center

➤ Phone; (81)-827-52-4159

➤ Fax; (81)-827-53-7779

➤ Address; 20-1, Miyuki-Cho, Otake-Shi, Hiroshima, 739-0693, Japan

MITSUBISHI RAYON(SHANGHAI) CO., LTD.

➤ Sales & Technical Support

➤ Phone; (86)-21-62375868

➤ Fax; (86)-21-62375832

➤ Address; Rm1601, Aetna Tower, 107 Zunyi Road, Shanghai, 200051, China

The statements, technical information and recommendations contained in this brochure are based on test. However, this brochure is not contractual, and NOTHING IN IT CONSTITUTES A WARRANTY THAT THE GOODS DESCRIBED ARE FIT FOR A PARTICULAR PURPOSE OF CUSTOMER OR THAT THEIR USE DOES NOT CONFLICT WITH ANY EXISTING PATENT RIGHTS.